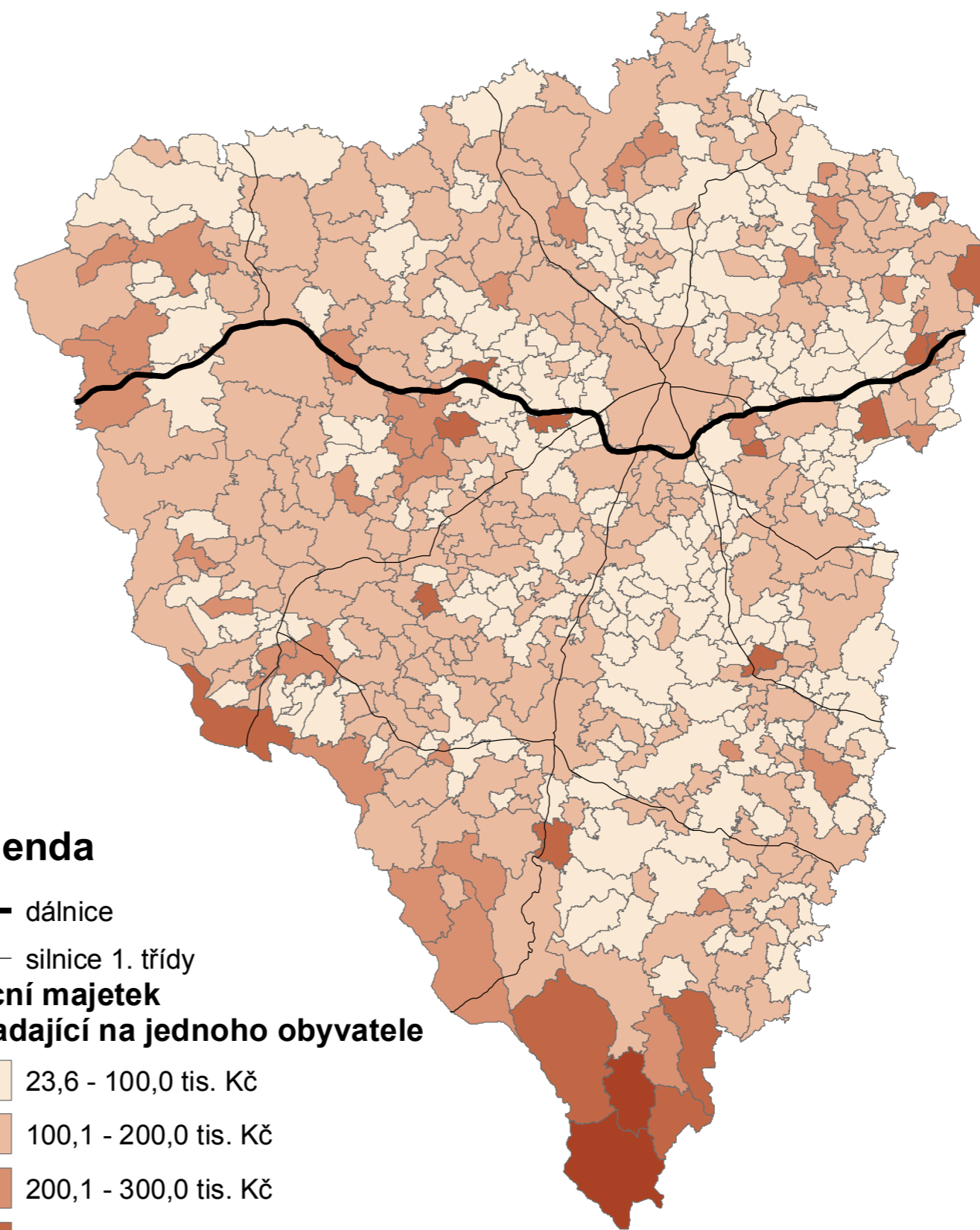
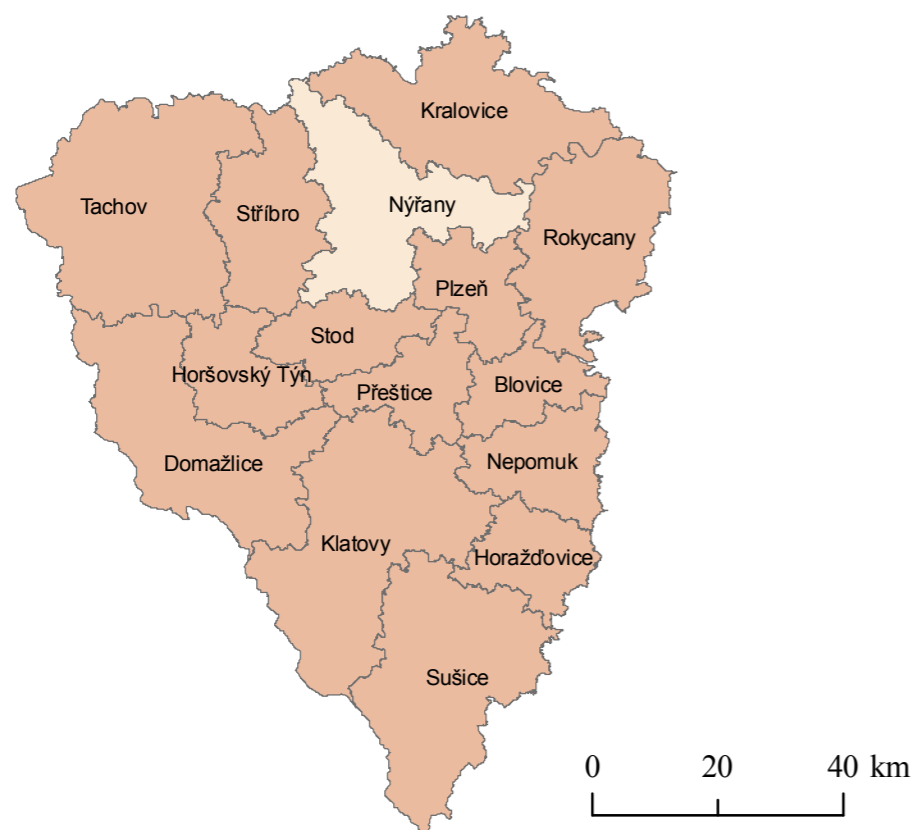
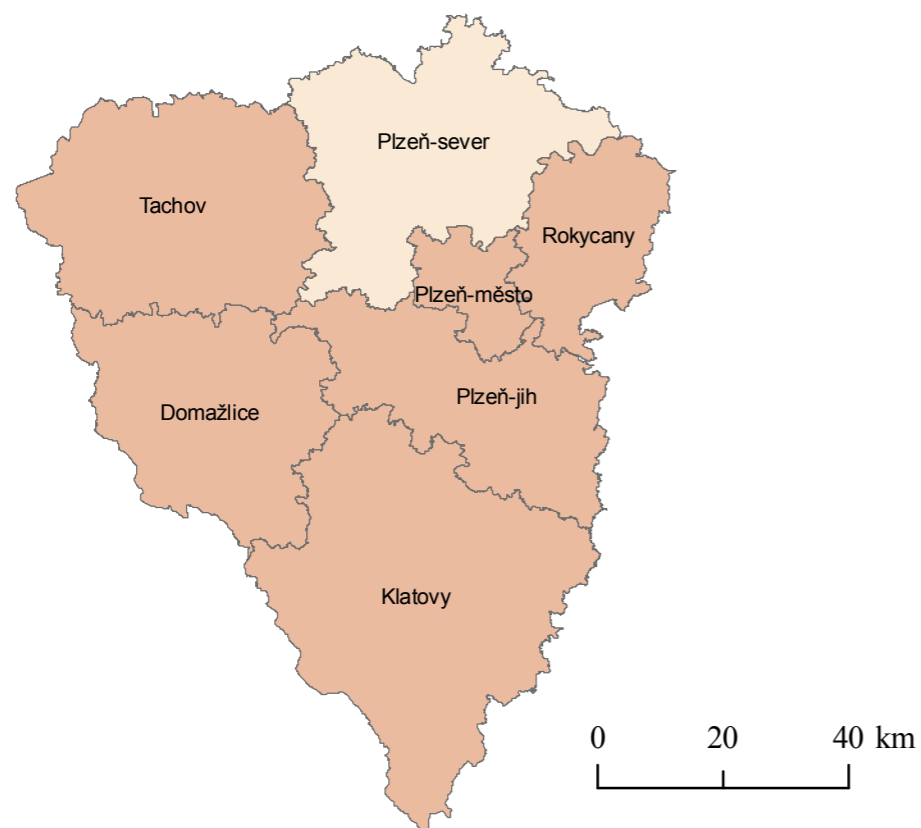


Majetek obcí Plzeňského kraje v roce 2011

Průměrný obecní majetek na jednoho obyvatele v celém kraji činí 139 tis. Kč.



Legenda

- dálnice
- silnice 1. třídy

obecní majetek připadající na jednoho obyvatele

- 23,6 - 100,0 tis. Kč
- 100,1 - 200,0 tis. Kč
- 200,1 - 300,0 tis. Kč
- 300,1 - 500,0 tis. Kč
- 500,1 - 9095,3 tis. Kč

0 20 40 km

Zdroje:

MINISTERSTVO FINANČÍ ČR. *Monitor – informační portál Ministerstva financí ČR* [online]. Praha, 2013 [cit. 2014-11-13]. Dostupné z: <http://monitor.statnipokladna.cz/2013/>

ARCDATA PRAHA. *ArcČR 500 verze 3.1: Digitální vektorová geografická databáze České republiky. 1 : 500 000*. Praha: ARCDATA PRAHA, Zeměměřický úřad a Český statistický úřad ČR, 2013. Dostupné z: <http://www.arcdata.cz/produkty-a-sluzby/geograficka-data/arccr-500/>