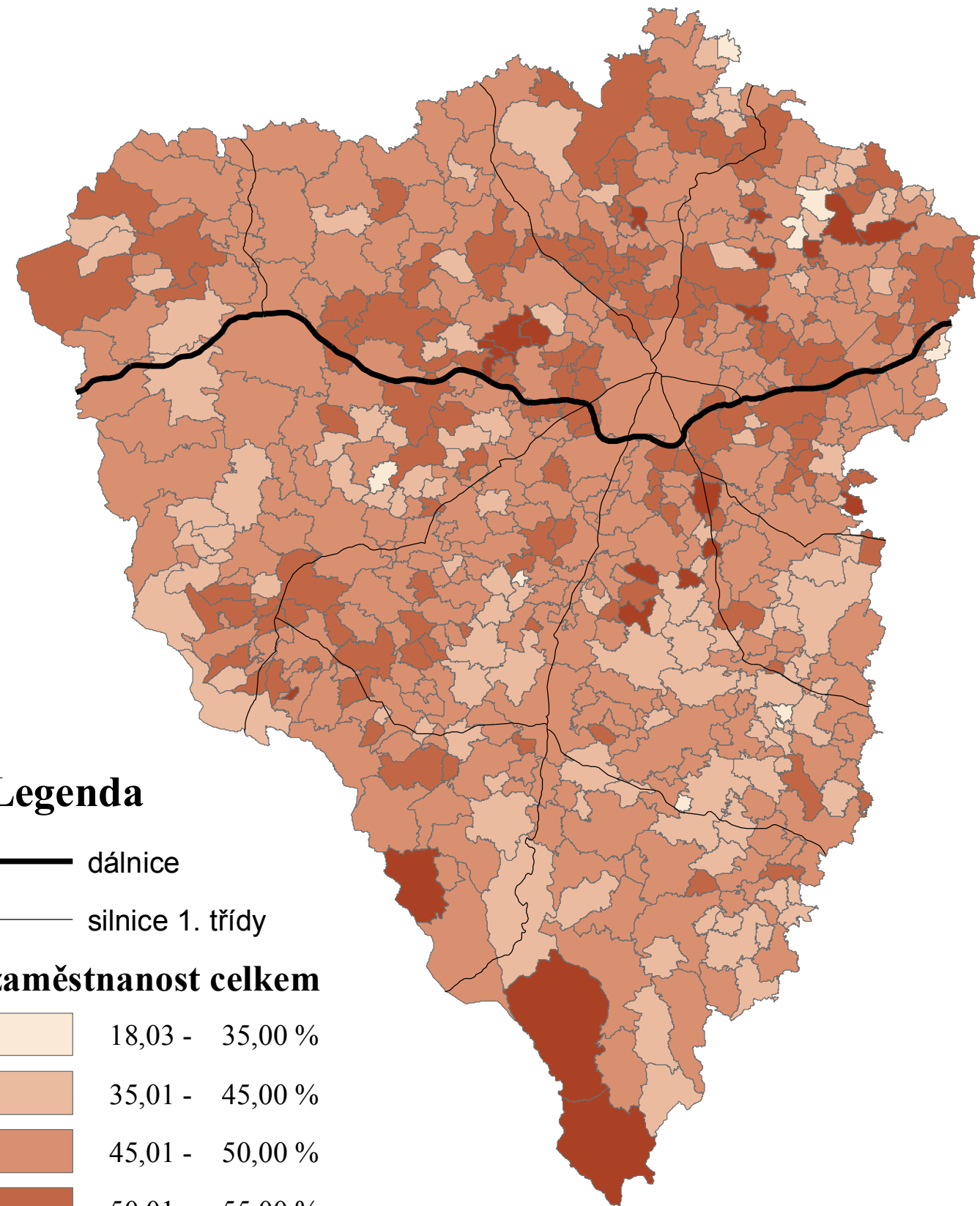
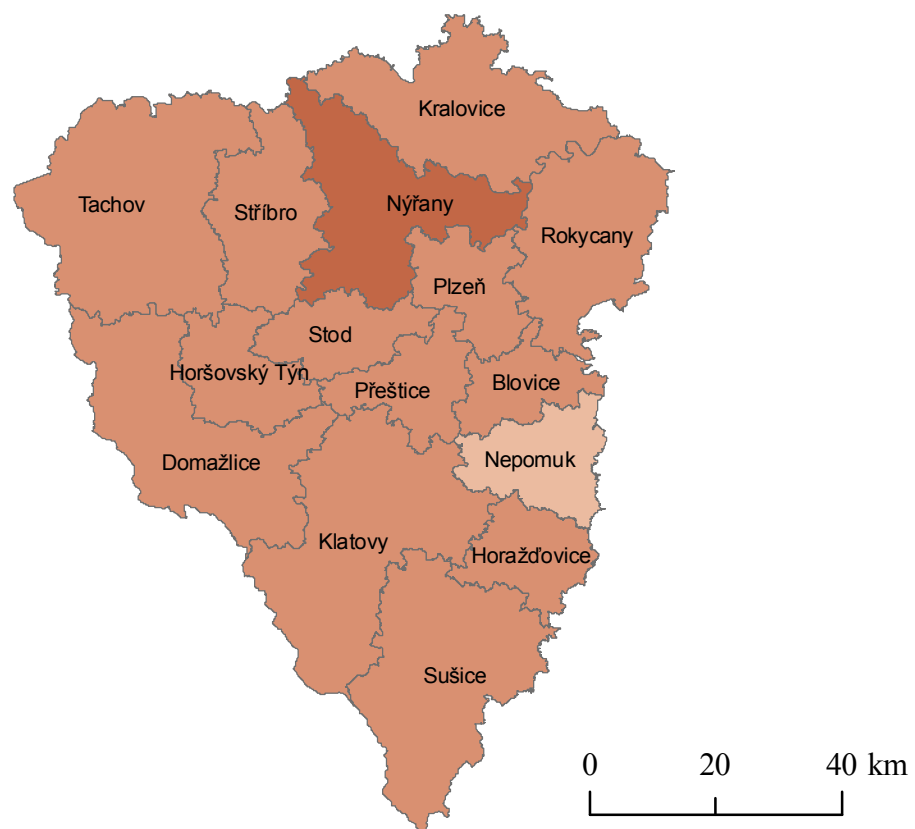
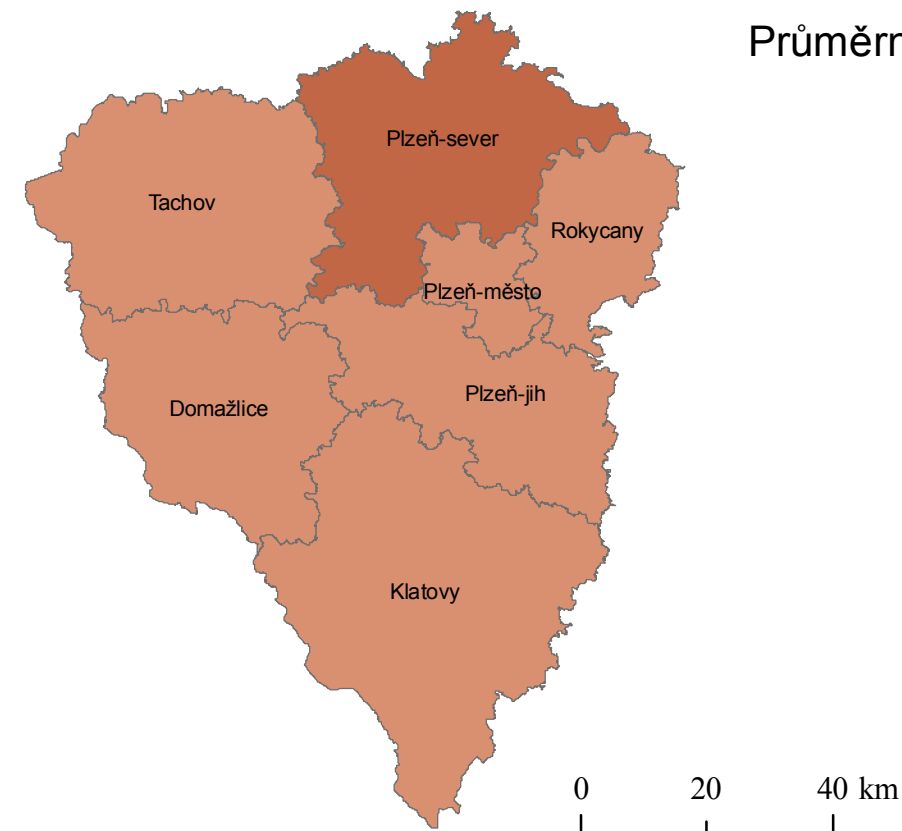


Zaměstnanost obyvatelstva v Plzeňském kraji v roce 2011

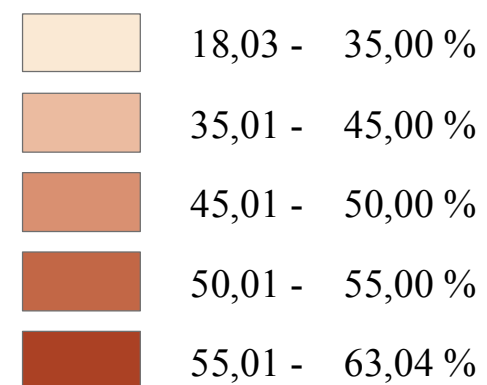
Průměrná zaměstnanost v celém kraji je 48,9 %.



Legenda

- dálnice
- silnice 1. třídy

zaměstnanost celkem



Zdroje:

ARCDATA PRAHA. *ArcČR 500 verze 3.1: Digitální vektorová geografická databáze České republiky. 1 : 500 000*. Praha: ARCDATA PRAHA, Zeměměřický úřad a Český statistický úřad ČR, 2013. Dostupné z: <http://www.arcdata.cz/produkty-a-sluzby/geograficka-data/arccr-500/>

ČESKÝ STATISTICKÝ ÚŘAD. *Sčítání lidu, domů a bytů 2011*. [online]. Praha 2012 [cit. 2014-09-17]. Dostupné z: <http://notes.czso.cz/sldb2011/redakce.nsf/i/home>