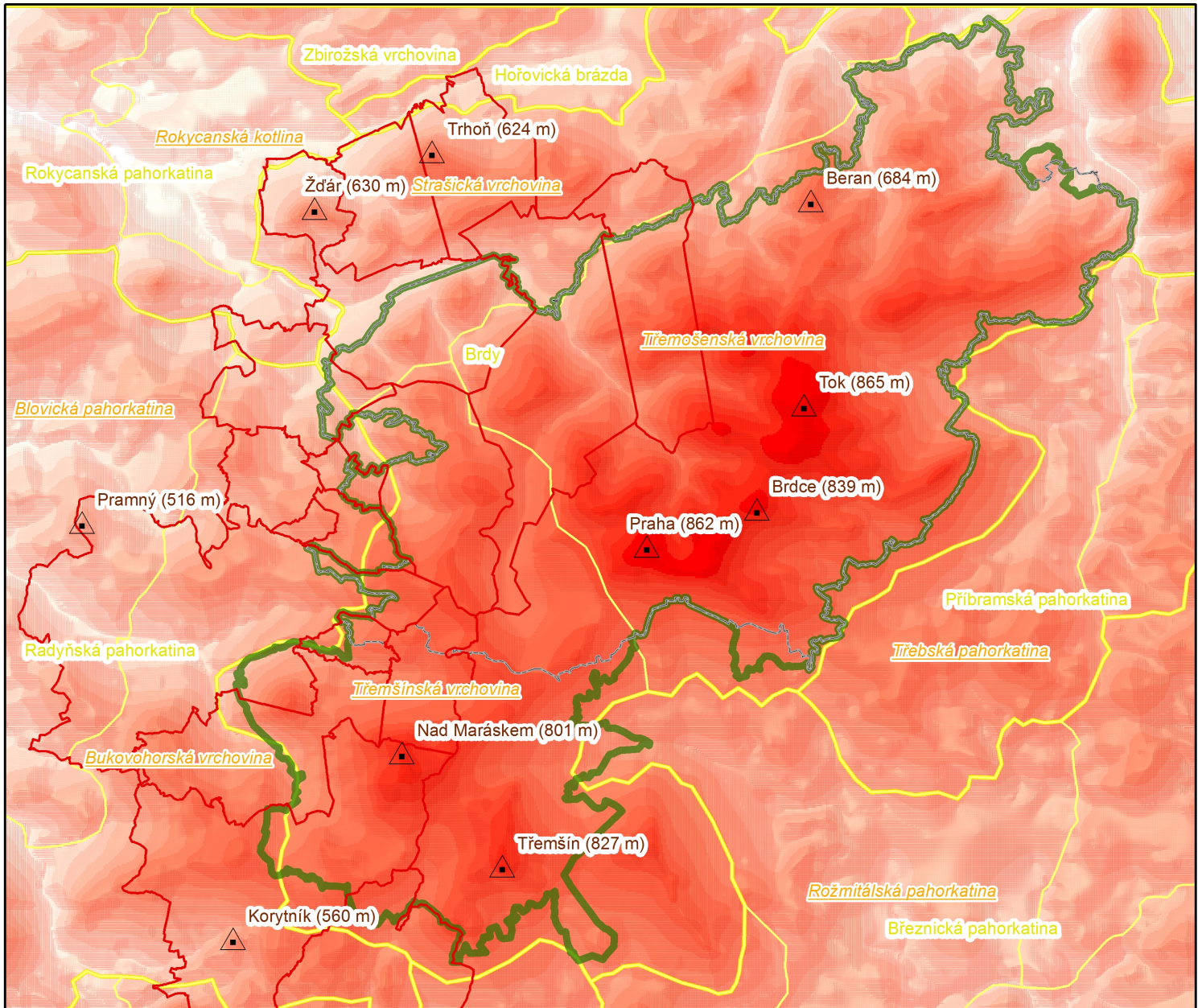


GEOMORFOLOGICKÉ ČLENĚNÍ



▲ vybrané kóty

okrsky

celky

podcelky

zájmové obce Plzeňského kraje

Vojenský újezd Brdy

CHKO Brdy

model reliéfu

max : 865,237 m n. m.

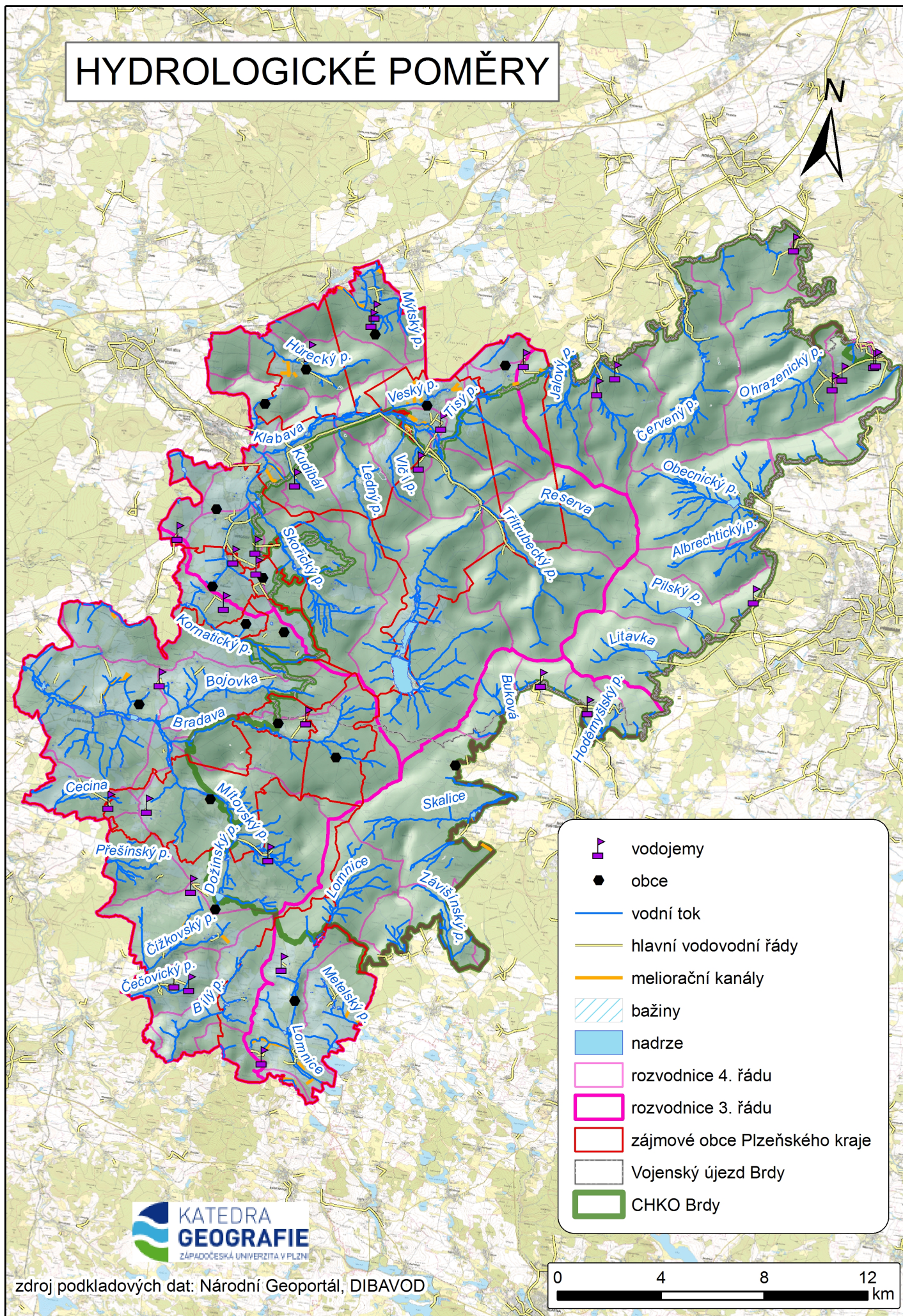
min : 284,951 m n. m.

KATEDRA
GEOGRAFIE
ZÁPADČESKÁ UNIVERZITA V PLZNI

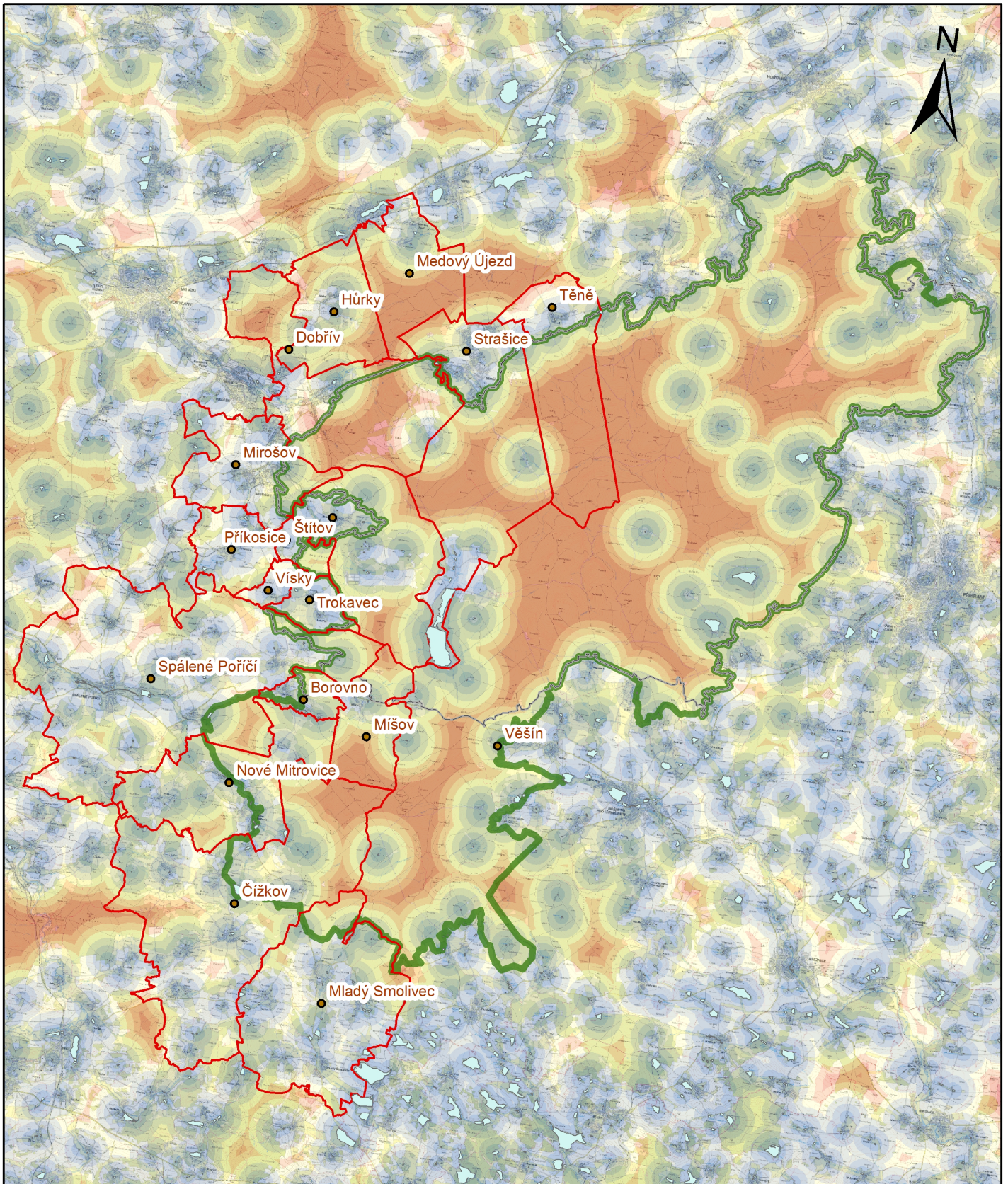
0 4 8 12 km

zdroj podkladových dat:
ArcČR 500 (kóty, vrstevnice)
Národní geoportál (geomorfologické členění)

HYDROLOGICKÉ POMĚRY



VZDÁLENOST K NEJBLIŽŠÍ VODNÍ PLOŠE



● vybrané obce

■ vodní plochy

■ záměrové obce Plzeňského kraje

■ Vojenský újezd Brdy

■ CHKO Brdy

vzdálenost k nejbližší vodní ploše (m)

■ 0 - 250

■ 251 - 500

■ 501 - 750

■ 751 - 1000

■ 1001 - 1250

■ 1251 - 1500

■ 1501 a více

**KATEDRA
GEOGRAFIE**
ZÁPADOČESKÁ UNIVERZITA V PLZNI

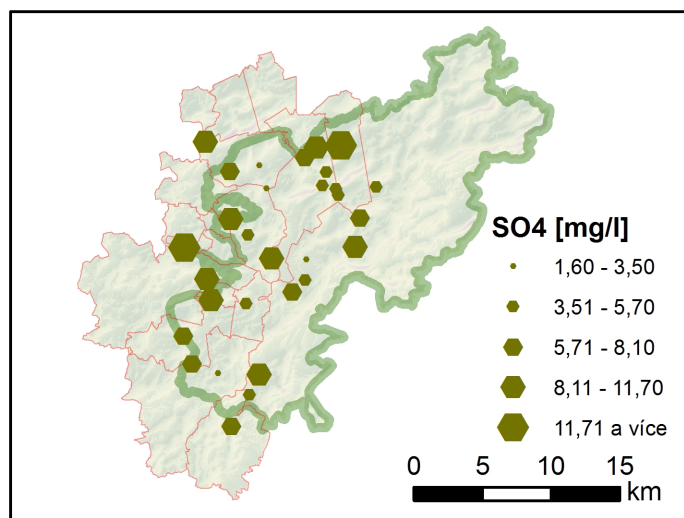
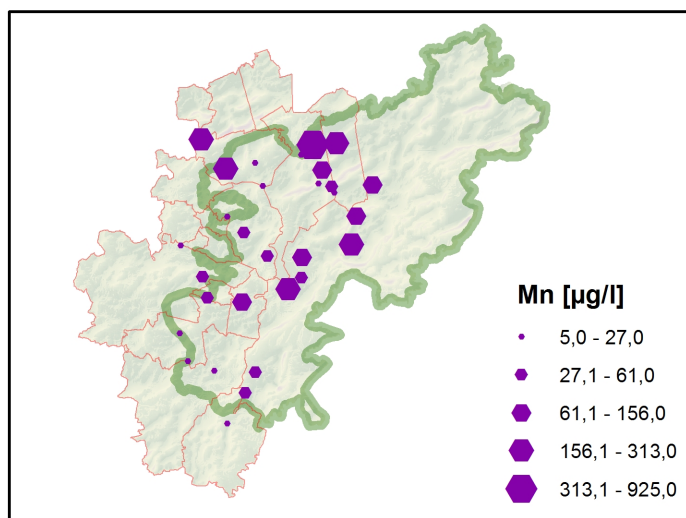
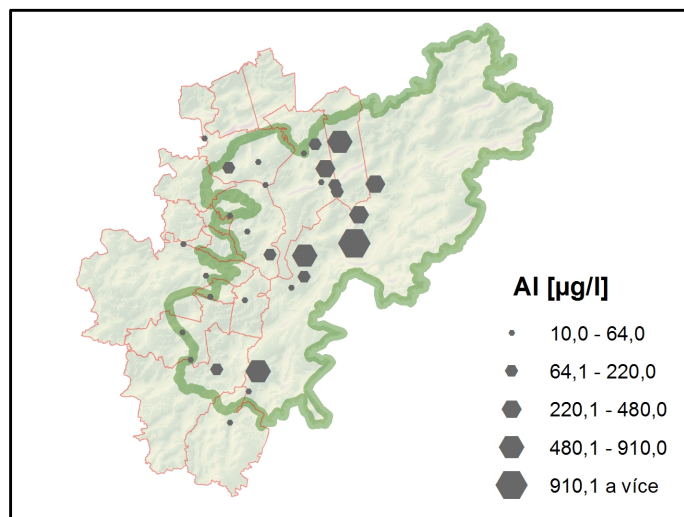
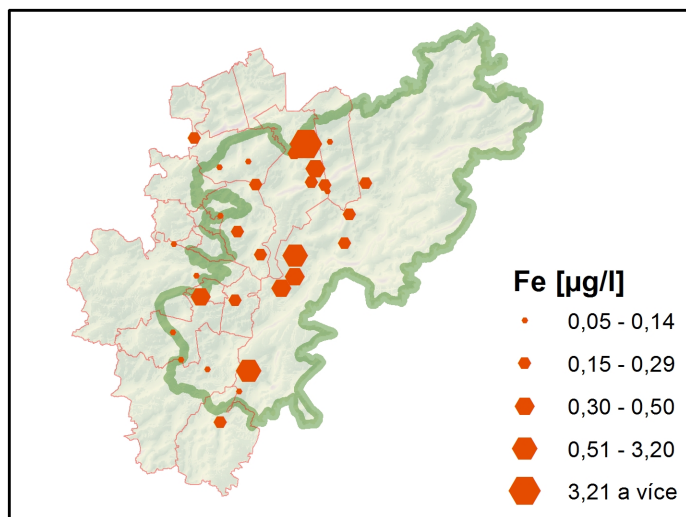
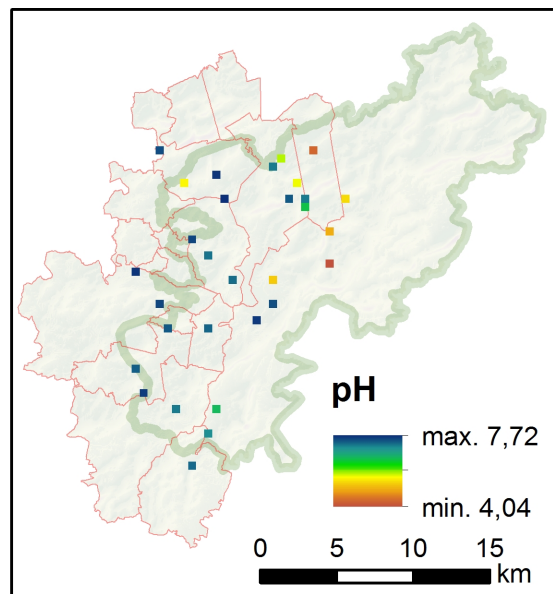
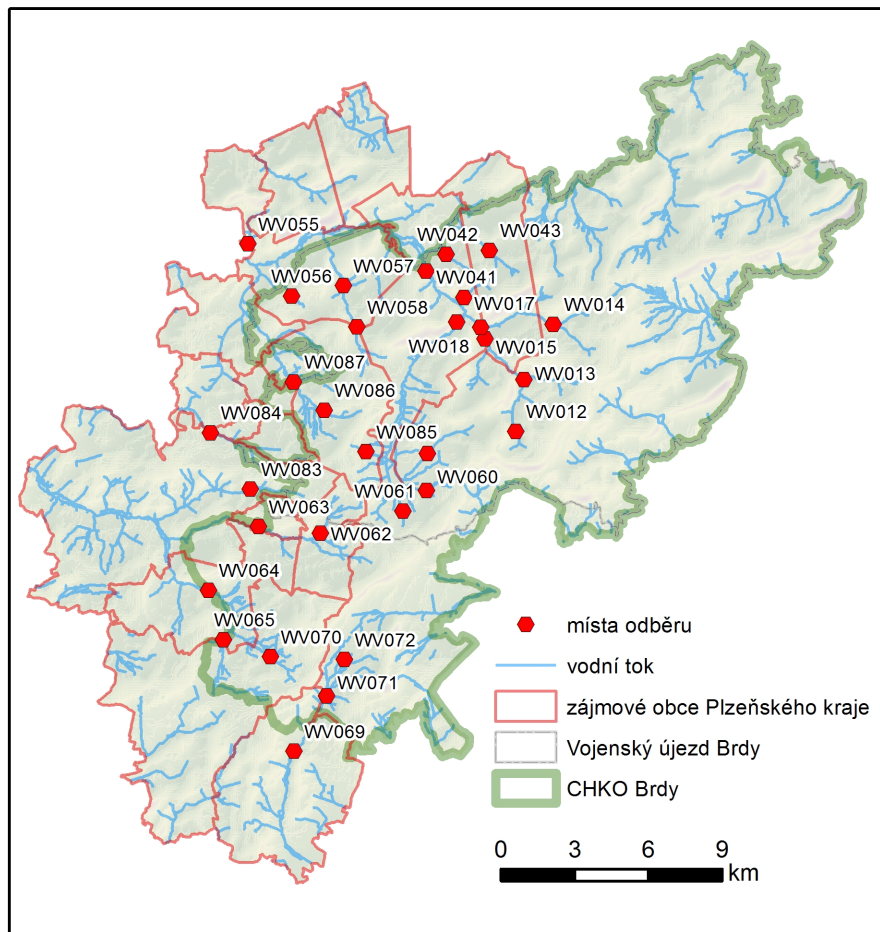
0 4 8 12 km

zdroje podkladových dat: ArcČR 500,
DIBAVOD (A05 Vodní plochy)
Český úřad zeměměřičský a katastrální (ZM 1:25000)

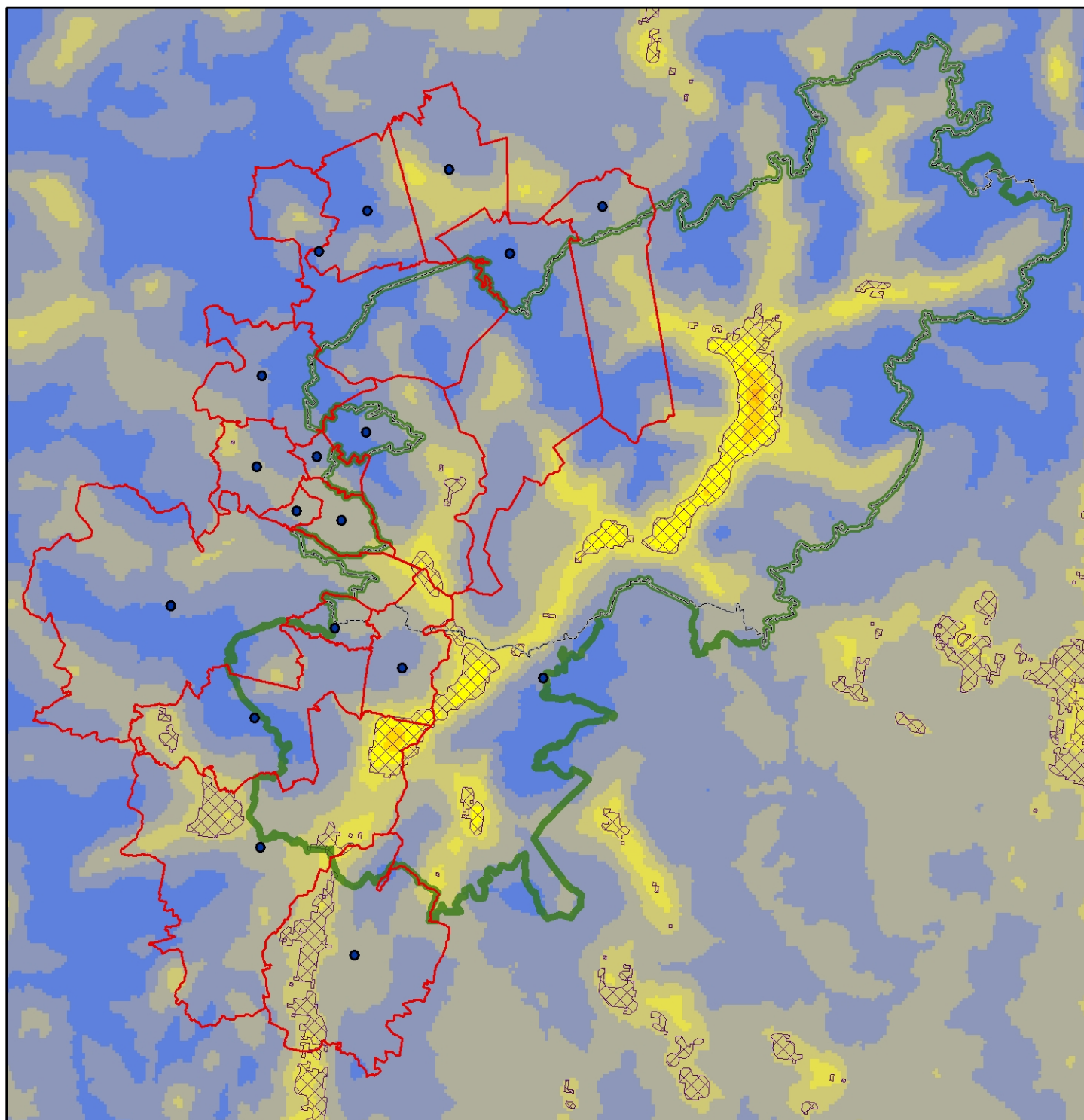
CHEMISMUS POVRCHOVÝCH VOD



zdroj podkladových dat:
ArcČR 500 (kóty, vrstevnice)
Česká geologická služba (měření)
DIBAVOD (vodní toky)



RYCHLOST PROUDĚNÍ VZDUCHU



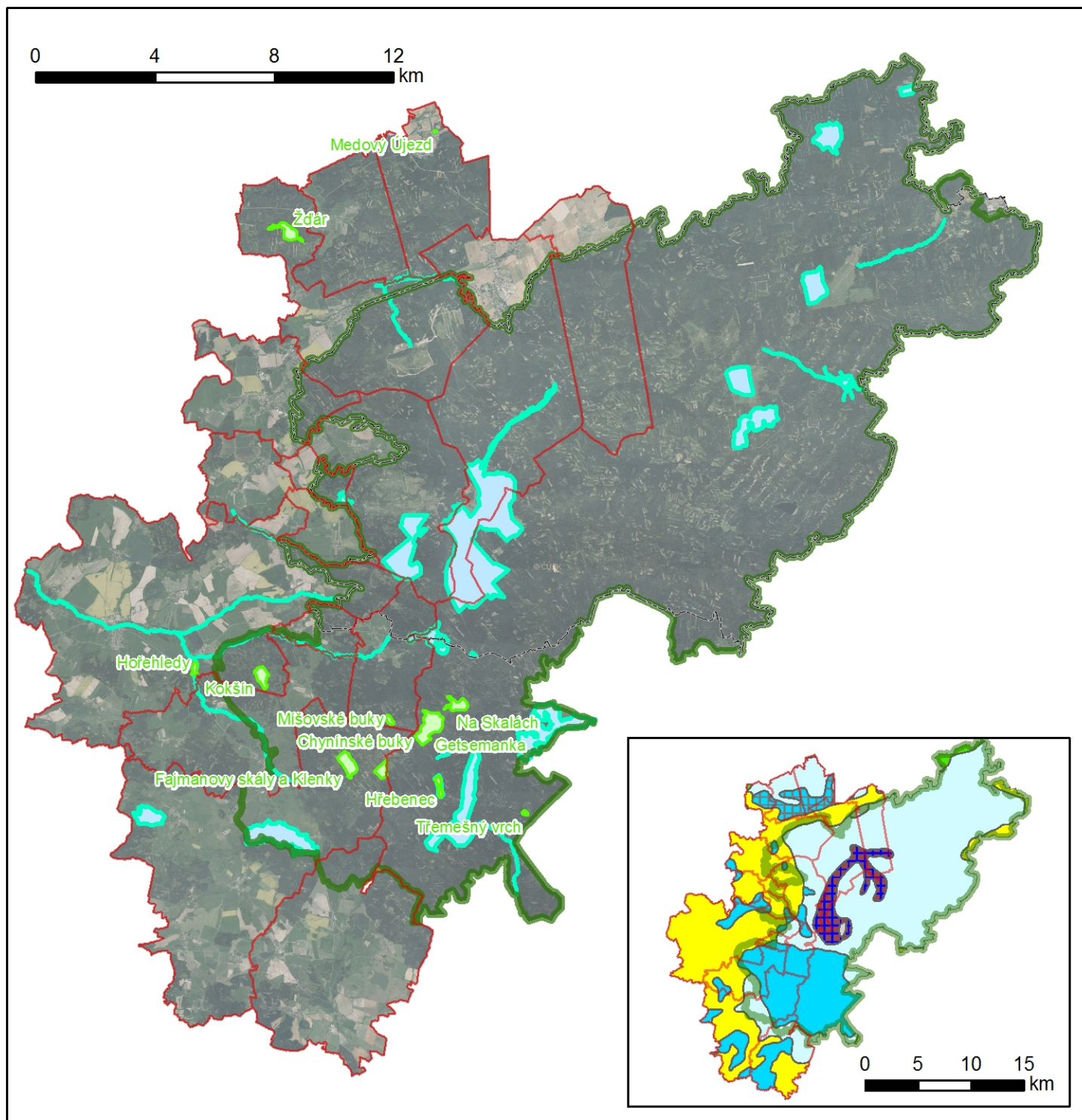
- vybrané obce
- ▨ území vhodné pro výstavbu větrných elektráren
- ▭ zájmové obce Plzeňského kraje
- ▭ Vojenský újezd Brdy
- ▭ CHKO Brdy

rychlosti proudění vzduchu ve 100 m nad povrchem v m/s

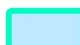
■ 2,46 - 4,00	■ 7,01 - 7,50
■ 4,01 - 5,00	■ 7,51 - 8,00
■ 5,01 - 5,50	■ 8,01 - 8,50
■ 5,51 - 6,0	■ 8,51 - 9,00
■ 6,01 - 6,50	■ 9,01 - 9,50
■ 6,51 - 7,00	■ 9,51 - 10,00
	■ 10,01 a více


0 4 8 12 km


OCHRANA PŘÍRODY A KRAJINY




 Maloplošné zvláště chráněné území

 Evropsky významná lokalita

 Vojenský újezd Brdy

 zájmové obce Plzeňského kraje

 CHKO Brdy


zdroj podkladových dat:

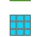
ČÚZK (Ortofoto)

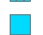
Národní geoportál (Potenciální přirozená vegetace,
Chráněná území)

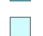
Potenciální přirozená vegetace

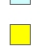
kategorie

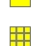
 7 - černýšová dubohabřina

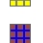
 15 - Lipová bučina s lípou srdčitou

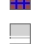
 18 - Bučina s kyčelící devítilistou

 24 - Biková bučina

 36 - Biková a/nebo jedlová doubrava

 37 - Bezkolencová doubrava

 44 - Podmáčená rohozcová smrčina

 48 - Komplex ostřicovorašelinikových společenstev minerotrofních rašeliníšť